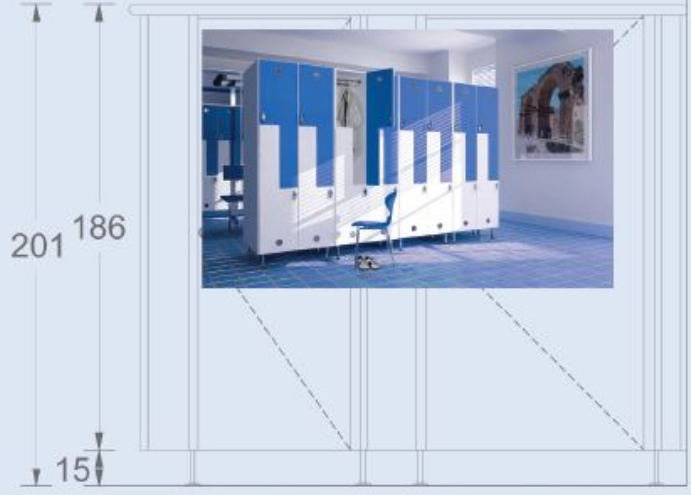
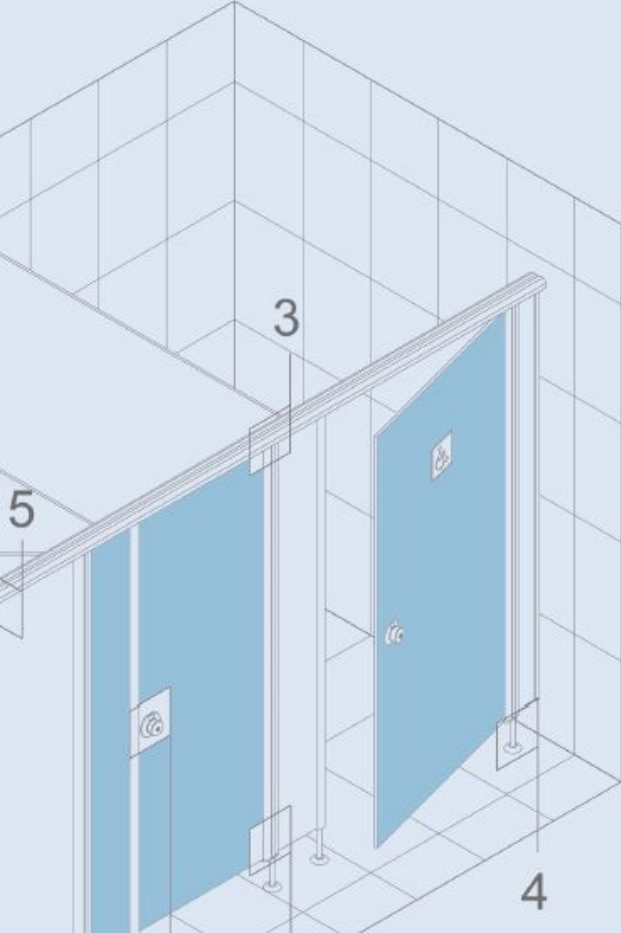


201  
152  
15

152

TOILET & WASHROOM CUBICLES  
LOCKERS & BENCHES  
FACADE CLADDING  
ACRYLIC SOLID SURFACE

KABİN SİSTEMLERİ  
SOYUNMA DOLAPLARI  
CEPHE SİSTEMLERİ  
AKRİLİK TEZGAHLAR



[www.idealkabin.com.tr](http://www.idealkabin.com.tr)

152

## İÇİNDEKİLER

KABİN SİSTEMLERİ

SOYUNMA DOLAPLARI

AKRİLİK TEZGAHLAR

## KATALOG - INDEX

02-03	ÖNSÖZ	22-23	PİSUAR
04-05	JUMBO	24-25	PROFİ
06-07	VENÜS	26-27	LİNE
08-09	İNOMİX	28-29	COREX
10-11	REGAL	30-31	RAPSODİ
12-13	FLAX	32-33	DEFENSE
14-17	KLASİK	34-35	ADİOS
18-19	DONNK	36-39	TEKNİK
20-21	TİNKİ	40	RENKLER

Projeniz için **ACİL** fiyat teklifi  
teklif@idealkabin.com.tr

## BELGELERİMİZ



IDEAL ürünleri patentlidir. Bu katalogta yayınlanan yazı, fotoğraf ve çizimlerin tüm telif hakları tarafımızca saklıdır. Bu katalog izinsiz olarak tam veya kısmen kopyalanamaz, alıntı yapılamaz.



### ÖNCE BİZİ TANIYIN...

Firmamız taahhüt altına girdiği her işe çok hassas yaklaşarak üstün kaliteli sonuçlara ulaşmayı hedef belirlemiştir. Zaman içinde bu üstün kaliteyi daha geniş kitlelere ulaştırma düşüncesi olgunlaşmış ve 1997 yılından başlayarak uluslararası normlarda kendi markası ile üretim ve satış yapmayı hedeflemiştir. Bu süreçte imalatımızı sınıflandırarak uzmanlaşabileceğimiz ürünlere yöneldik. İlk önce taahhüt işlerimizde karşımıza çıkan ıslak hacim kabin sistemlerine ağırlık verdik ve kendi tasarımlarımız olan Bağlantı Elemanları geliştirmeye ve üretmeye başladık. Bu konuda önemli yol aldık. Kısa zamanda yüksek kalite ve hizmet anlayışıyla İDEAL markamızla bütün Türkiye de tanındık ve diğer ülkelere açılmaya başladık.

Günümüzde her konuda olduğu gibi yapı sektöründe de sürekli gelişme ve değişimler yaşanmaktadır. Amaç hacimleri, yüzeyleri sağlıklı, estetik ve daha kullanışlı hale getirmek, kapasiteyi arttırmak, malzeme, işçilik ve zamandan tasarrufla ekonomik avantaj sağlamaktır. Cam ve alüminyumla kaplanan bina dış cepheleri, asmolon döşemeler, hazır beton sistemleri ve tuvaletlerde düşük döşeme zorunluluğunu ortadan kaldırarak, aynı zamanda hijyen sağlayan klozet taşları, yeni fikirler ve gelişen teknolojinin yapı sektörüne sunduğu ekonomik ve pratik çözümlerden bazılarıdır. Bütün dünyada olduğu gibi, Türkiye’ de de alaturka tuvalet taşları kullanımı, her geçen gün yerini pratik ve ekonomik oluşu sebebiyle klozet taşlarına bırakmaktadır. Alafranga tuvalet taşlarında tesisatların yer ve arka duvarda çözülebilir oluşu, bu hacimlerdeki bölücü duvar sistemlerini pratik, ekonomik ve daha hijyen hale getirmeye imkan vermiştir.

Sistemin bütünüyle yerden 15 cm. yüksekte bitişi, tabanda oluşan girinti ve çıkıntıları ortadan kaldırmış, böylece suyun birikmesi önlenmiş, ayrıca köşelerin temizlenmesindeki zorluk ortadan kalkmıştır. Bu sistem ile birlikte günümüzde seramik döşemede iç, dış, köşe ve taban bitişi gibi noktalarda pratik tamamlayıcı profiller geliştirilse bile küçük hacimlerin seramikle kaplanmasında karşılaşılan pek çok güçlük de ortadan kalkmıştır.

Önemli detaylardan birisi de WC kapılarıdır. Ne kadar iyi planlanmış ve iyi imal edilmiş olursa olsun WC kapılarında karşılaşılan kasa ile pervazların duvar bitimi ve bunların yer bitişlerindeki zorluklarda uygulamacıların bilgisi dahilindedir. Artık bütün mimar ve mühendisler genel kullanım yapılarındaki projelerinde, uygulamalarında ıslak hacimleri dört duvar olarak bırakmakta, bölme ve kapılarını bu yeni ıslak hacim bölme sistemleriyle çözmektedirler.

Islak hacim bölmeleri alışveriş merkezleri, hastaneler, fabrikalar, oteller, okullar, spor ve kültür merkezleri, terminaller, iş merkezleri gibi genel kullanım yapılarının ıslak hacimdeki WC, duş ve soyunma kabinlerinde kullanılmaktadır. Islak hacim bölme sistemleri, havuzlarda duş ve soyunma kabini olarak kullanıldığı gibi lavabo tezgahlarında, paravan ve pisuar bölmelerinde kullanılabilir. Islak hacim bölme sistemleri hemen her türlü boşluğa çok rahat monte edilebilir. Gerekliğinde bir başka alana kurulabileceği gibi sistemi oluşturan parçalar tek tek kolayca değiştirilebilir.

Saygılarımızla,

FARK AHŞAP SAN. TİC. LTD. ŞTİ.

yepyeni bir mekana  
kavuşun...



**Kilit :** Çevirmeli, üzerindeki renkli mekanizma ile kapının meşgul olup olmadığını dışarıdan gösteren, mat krom kaplamalıdır .

**Menteşe :** Düz (biryüz) kapı sistemleri için, kapıların kendinden kapanmasını sağlayan, mat eloksal alüminyum, derece ayarlı ve güvenlik vidalıdır.

İçe ve dışı açılan kapılarda menteşe görünmemektedir.

Mil menteşe sistemi kullanılmaktadır.

**Ayak :** Mat eloksal alüminyum, 3 farklı noktadan paslanmaz çelik tabanlı zemin bağlantılıdır. Ayarlanabilir yükseklik 50-200 mm olup, genel olarak ıslak hacimlere mevcut olan yerdeki eğime uyum sağlamaya yardımcı olur.

**Locks :** Contemporary design, chrome overlaid with color indicator and emergency release facility.

**Hinges :** Anodic oxidized aluminium, self-closing hinges fixed from top and bottom sides of the door.

No display of the hinges on the door panels.

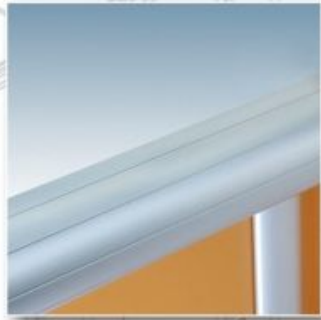
**Legs :** Anodic oxidized aluminium, floor mounted with screw connection and fixed to panel with minimal panel overlap to front. Adjustable to accommodate uneven floor levels.



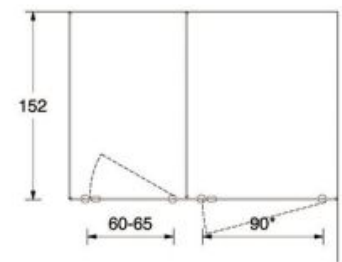
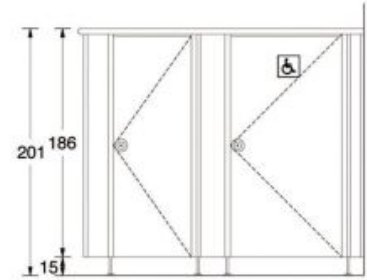
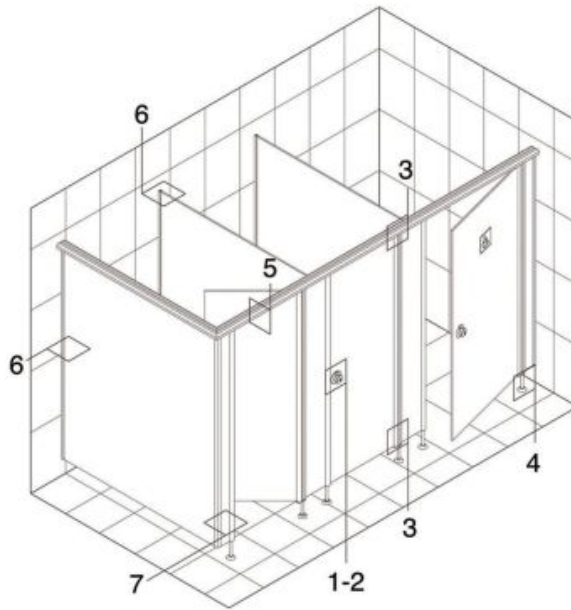
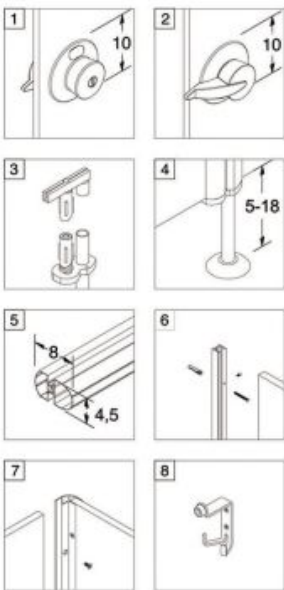


201 186

# AKSESUARLAR - ACCESSORIES



# TEKNİK DETAYLAR - TECHNICAL DETAILS



\*opsiyonel - optional



güzelliği keşfedin  
ve yaşatın....



**Kilit :** Çevirmeli, üzerindeki renkli mekanizma ile kapının meşgul olup olmadığını dışarıdan gösteren, mat krom kaplamalıdır.

**Menteşe :** Düz ( bir yüz ) kapı sistemleri için, kapıların kendinden kapanmasını sağlayan, mat eloksal alüminyum, derece ayarlı ve güvenlik vidalıdır.

**Ayak :** Mat eloksal alüminyum, 3 farklı noktadan anti-bakteriyel plastik zemin bağlantılıdır. Ayarlana bilir yükseklik 100-150 mm olup, genel olarak ıslak hacimlerde mevcut olan yerdeki eğime uyum sağlamaya yardımcı olur.

**Locks :** Modern design, chrome overlaid with color indicator and emergency release facility.

**Hinges :** Anodic oxidized aluminium, self-closing hinges fixed with three locking screw for straight line door system.

**Legs :** Anodic oxidized aluminium, floor mounted with screw connection and fixed to panel with minimal panel overlap to front. Adjustable to accommodate uneven floor levels.

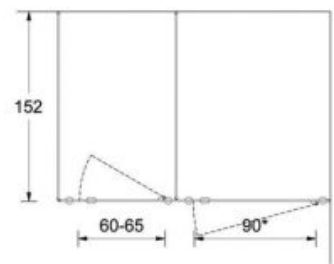
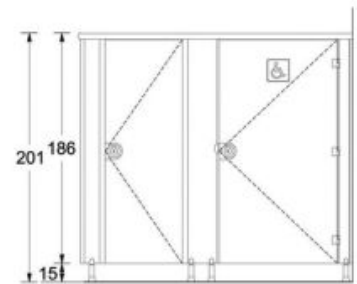
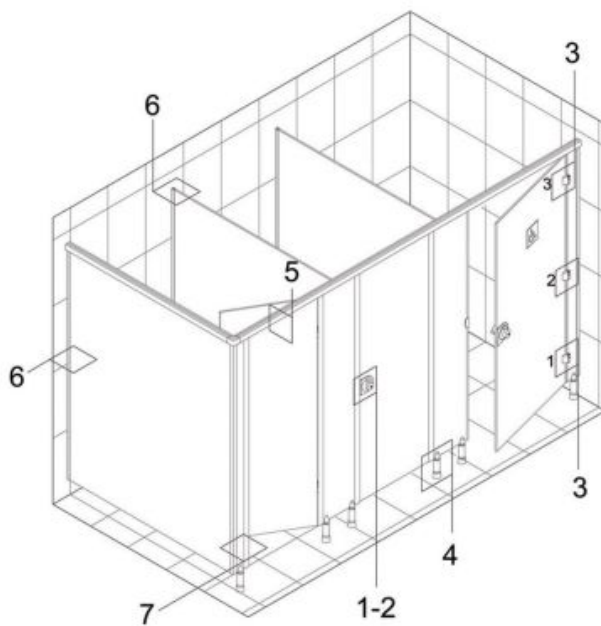
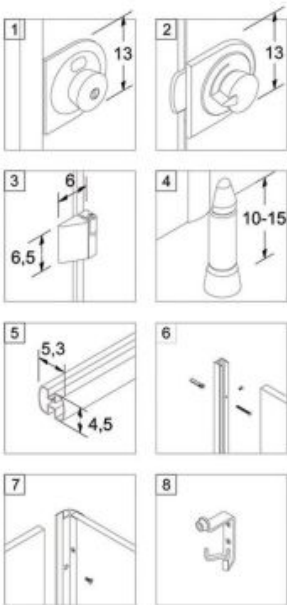


## AKSESUARLAR - ACCESSORIES



**IDEAL®**

## TEKNİK DETAYLAR - TECHNICAL DETAILS



\*opsiyonel - optional



değişimin tam  
zamanı...



**Kilit :** Mandallı, üzerindeki renkli mekanizma ile kapının meşgul olup olmadığını dışarıdan gösteren, paslanmaz çeliktir.

**Menteşe :** Düz (biryüz) kapı sistemleri için, kapıların kendinden kapanmasını sağlayan, paslanmaz çelik, derece ayarlı ve güvenlik vidalıdır.

**Ayak :** Paslanmaz çelik, 3 farklı noktadan paslanmaz çelik tabanlı zemin bağlantılıdır. Ayarlana bilir yükseklik 100-150 mm olup, genel olarak ıslak hacimlerde mevcut olan yerdeki eğime uyum sağlamaya yardımcı olur.

**Locks :** Contemporary design manufactured from stainless steel, with color indicator and emergency release facility.

**Hinges :** Stainless steel, self-closing hinges fixed with three locking screw for straight line door system.

**Legs :** Stainless steel, floor mounted with screw connection and fixed to panel with minimal panel overlap to front. Adjustable to accommodate uneven floor levels.

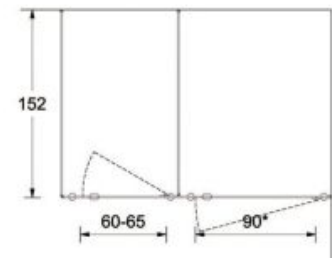
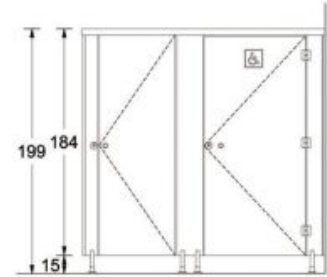
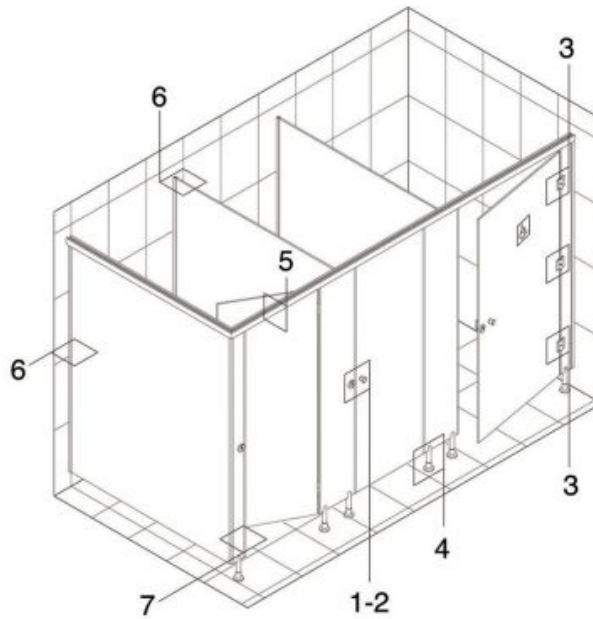
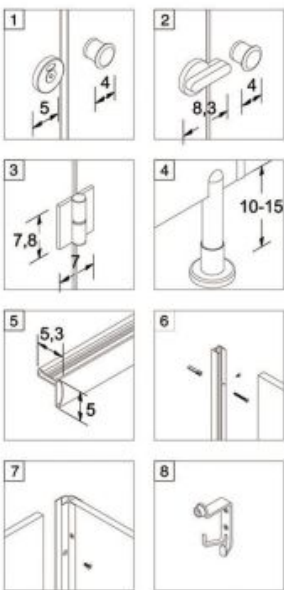


## AKSESUARLAR - ACCESSORIES



**IDEAL**

## TEKNİK DETAYLAR - TECHNICAL DETAILS



\*opsiyonel - optional

# REGAL WC KABİN SİSTEMLERİ

## TOILET CUBICLES

Islak hacimlerde  
ideal çözümler...



**Kilit :** Çevirmeli, üzerindeki renkli mekanizma ile kapının meşgul olup olmadığını dışarıdan gösteren, 316 L paslanmaz çeliktir .

**Menteşe :** Lambalı kapı sistemleri için, kapıların kendinden kapanmasını sağlayan, 316 L paslanmaz çelik, derece ayarlı ve güvenlik vidalıdır .

**Ayak :** Paslanmaz çelik, 3 farklı noktadan paslanmaz çelik tabanlı zemin bağlantılıdır. Ayarlana bilir yükseklik 100-150 mm olup, genel olarak ıslak hacimlerde mevcut olan yerdeki eğime uyum sağlamaya yardımcı olur .

**Locks :** Modern design manufactured from stainless steel, with color indicator and emergency release facility.

**Hinges :** Stainless steel, self-closing hinges fixed with three locking screw for straight line door system .

**Legs :** Stainless steel, floor mounted with screw connection and fixed to panel with minimal panel overlap to front. Adjustable to accommodate uneven floor levels.

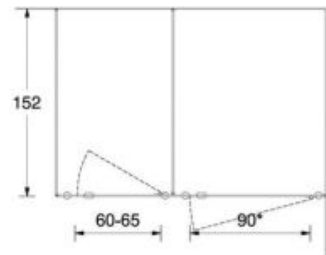
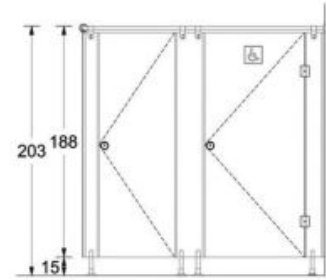
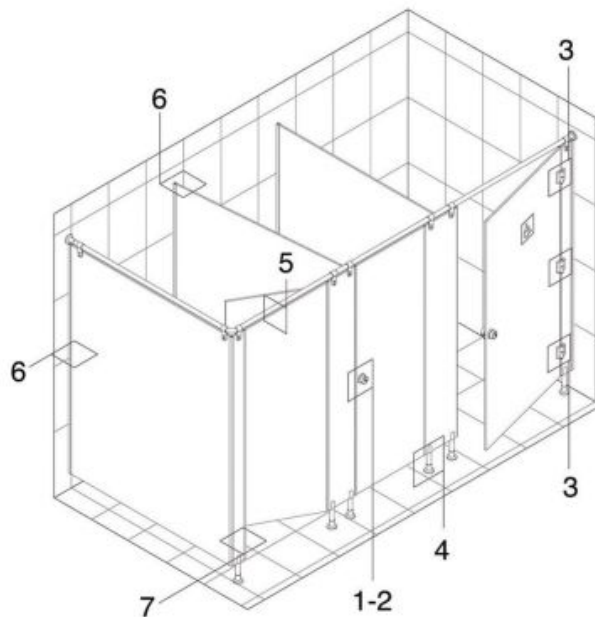
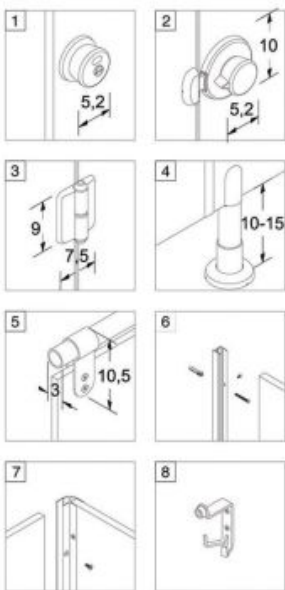




## AKSESUARLAR - ACCESSORIES



## TEKNİK DETAYLAR - TECHNICAL DETAILS



\*opsiyonel - optional

pratik, ekonomik  
hijyenik çözümler...



**Kilit :** Sürgülü, üzerindeki renkli mekanizma ile kapının meşgul olup olmadığını dışarıdan gösteren, parlak eloksallı alüminyumdur.

**Menteşe :** Lambalı kapı sistemleri için, kapıların kendinden kapanmasını sağlayan, mat eloksallı alüminyum, derece ayarlı ve güvenlik vidalıdır.

**Ayak :** Parlak eloksallı alüminyum, 3 farklı noktadan anti-bakteriyel plastik zemin bağlantılıdır. Ayarlama bir yükseklik 100-150 mm olup, genel olarak ıslak hacimlerde mevcut olan yerdeki eğime uyum sağlamaya yardımcı olur.

**Locks :** Standard design manufactured from bright anodic oxidized aluminium, with color indicator and emergency release facility

**Hinges :** Anodic oxidized aluminium, self-closing hinges fixed with three locking screw for overlay door system

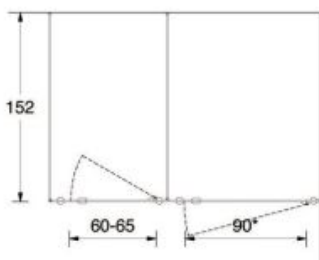
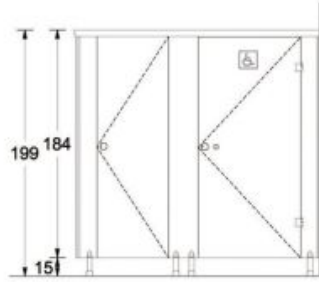
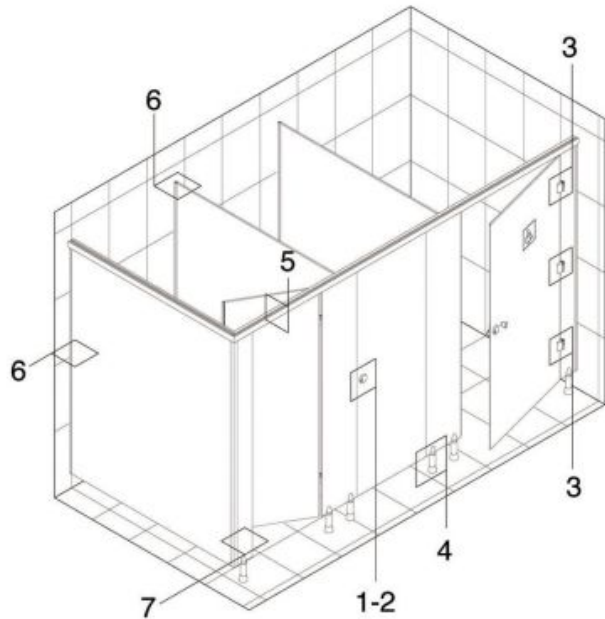
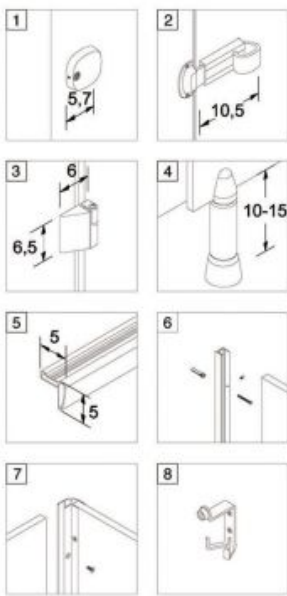
**Legs :** Anodic oxidized aluminium, floor mounted with screw connection and fixed to panel with minimal panel overlap to front. Adjustable to accommodate uneven floor levels.



## AKSESUARLAR - ACCESSORIES



## TEKNİK DETAYLAR - TECHNICAL DETAILS



\*opsiyonel - optional





yepyeni bir mekana  
kavuşacaksınız....



**Kilit :** Sürgülü, üzerindeki renkli mekanizma ile kapının meşgul olup olmadığını dışarıdan gösteren, parlak eloksal alüminyumdur.

**Menteşe :** Kapazlama (binili) kapı sistemleri için, kapıların kendinden kapanmasını sağlayan, parlak eloksal alüminyum, derece ayarlı ve güvenlik vidalıdır.

**Ayak :** Parlak eloksal alüminyum, 3 farklı noktadan anti-bakteriyel plastik zemin bağlantılıdır. Ayarlanabilir yükseklik 100-150 mm olup, genel olarak ıslak hacimlerde mevcut olan yerdeki eğime uyum sağlamaya yardımcı olur.

**Locks :** Standard design manufactured from bright anodic oxidized aluminium, with color indicator and emergency release facility

**Hinges :** Bright anodic oxidized aluminium, self-closing hinges fixed with three locking screw for overlay door system.

**Legs :** Anodic oxidized aluminium, floor mounted with screw connection and fixed to panel with minimal panel overlap to front. Adjustable to accommodate uneven floor levels.



199 184

5

# AKSESUARLAR - ACCESSORIES

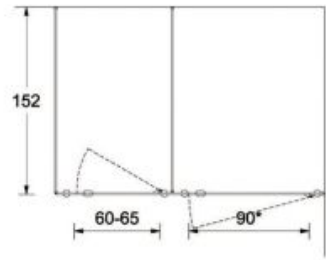
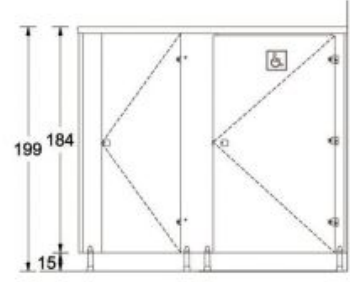
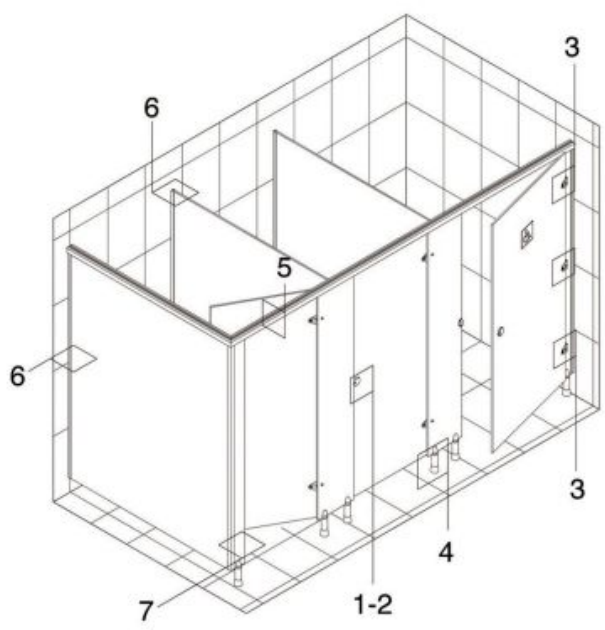
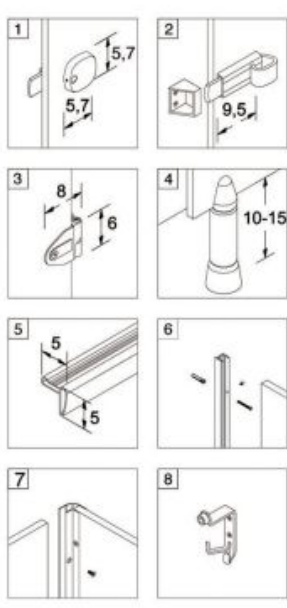


4



90°

# TEKNİK DETAYLAR - TECHNICAL DETAILS



\*opsiyonel - optional



farkı her zaman  
hissedeceksiniz...



**Kilit** : Sürgülü, üzerindeki renkli mekanizma ile kapının meşgul olup olmadığını dışarıdan gösteren, parlak eloksal alüminyumdur.

**Menteşe** : Kapazlama (binili) kapı sistemleri için, kapıların kendinden kapanmasını sağlayan, parlak eloksal alüminyum, derece ayarlı ve güvenlik vidalıdır.

**Ayak** : Parlak eloksal alüminyum, 3 farklı noktadan anti-bakteriyel plastik zemin bağlantılıdır. Ayarlana bilir yükseklik 100-150 mm olup, genel olarak ıslak hacimlerde mevcut olan yerdeki eğime uyum sağlamaya yardımcı olur.

**Locks** : Standard design manufactured from bright anodic oxidized aluminium, with color indicator and emergency release facility

**Hinges** : Bright anodic oxidized aluminium, self-closing hinges fixed with three locking screw for overlay door system.

**Legs** : Anodic oxidized aluminium, floor mounted with screw connection and fixed to panel with minimal panel overlap to front. Adjustable to accommodate uneven floor levels.



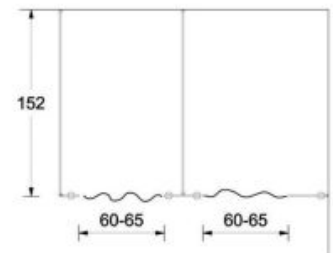
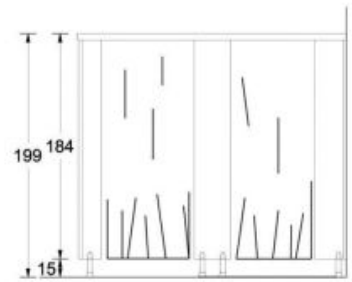
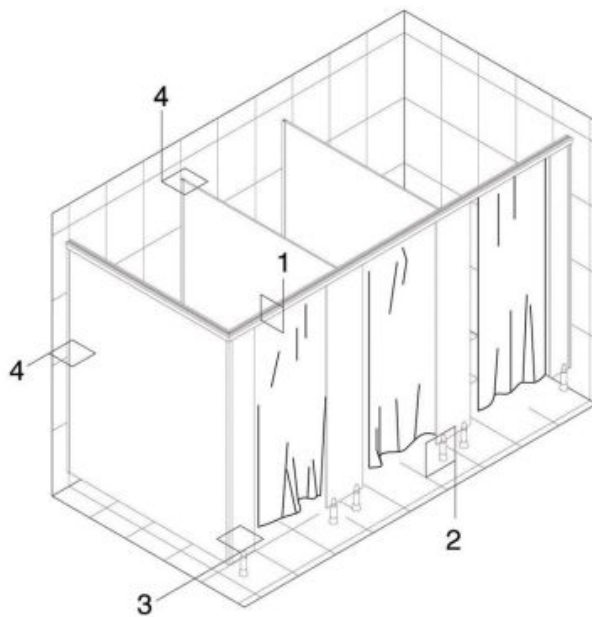
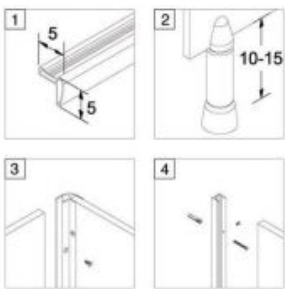


199 184

## AKSESUARLAR - ACCESSORIES



## TEKNİK DETAYLAR - TECHNICAL DETAILS



## yepyeni bir mekana kavuşacaksınız....



**Kilit** : Sürgülü, üzerindeki renkli mekanizma ile kapının meşgul olup olmadığını dışarıdan gösteren, mat eloksal alüminyumdur.

**Menteşe** : Kapazlama (binili) kapı sistemleri için, kapıların kendinden kapanmasını sağlayan, mat eloksal alüminyum, derece ayarlı ve güvenlik vidalıdır.

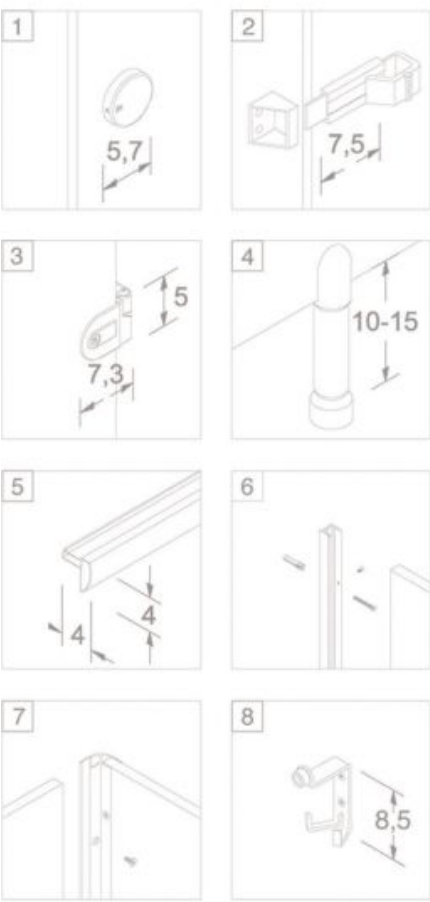
**Ayak** : Mat eloksal alüminyum, 3 farklı noktadan anti-bakteriyel plastik zemin bağlantılıdır. Ayarlana bilir yükseklik 100-150 mm olup, genel olarak ıslak hacimlerde mevcut olan yerdeki eğime uyum sağlamaya yardımcı olur.

**Locks** : Standard design manufactured from matte anodic oxidized aluminium, with color indicator and emergency release facility

**Hinges** : Matte anodic oxidized aluminium, self-closing hinges fixed with three locking screw for overlay door system.

**Legs** : Matte Anodic oxidized aluminium, floor mounted with screw connection and fixed to panel with minimal panel overlap to front. Adjustable to accommodate uneven floor levels.

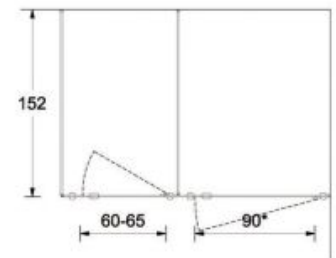
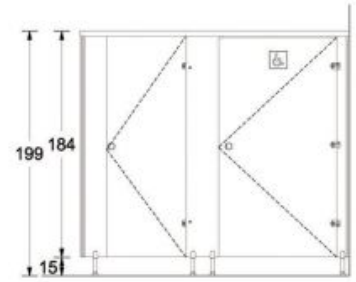
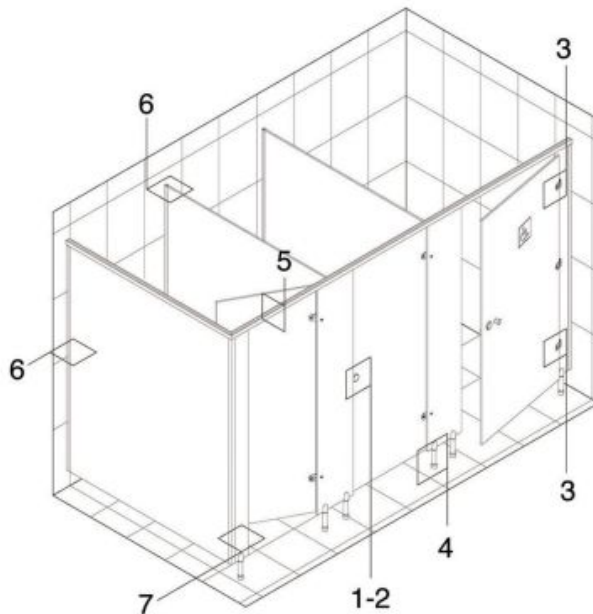
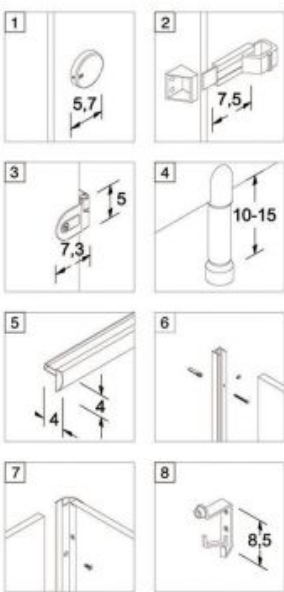




## AKSESUARLAR - ACCESSORIES



## TEKNİK DETAYLAR - TECHNICAL DETAILS



\*opsiyonel - optional



## çocukların zevkle kullanması için tasarladık...



**Kilit :** Sürgülü, üzerindeki renkli mekanizma ile kapının meşgul olup olmadığını dışarıdan gösteren, parlak eloksal alüminyumdur.

**Menteşe :** Kapazlama (binili) kapı sistemleri için, kapıların kendinden kapanmasını sağlayan, parlak eloksal alüminyum, derece ayarlı ve güvenlik vidalıdır.

**Ayak :** Parlak eloksal alüminyum, 3 farklı noktadan anti-bakteriyel plastik zemin bağlantılıdır. Ayarlanabilir yükseklik 100-150 mm olup, genel olarak ıslak hacimlerde mevcut olan yerdeki eğime uyum sağlamaya yardımcı olur.

**Locks :** Standard design manufactured from bright anodic oxidized aluminium, with color indicator and emergency release facility

**Hinges :** Anodic oxidized aluminium, self-closing hinges fixed with three locking screw for overlay door system.

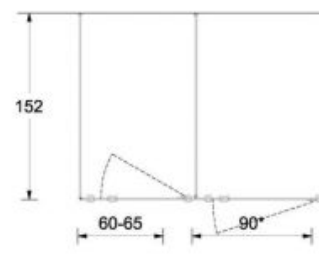
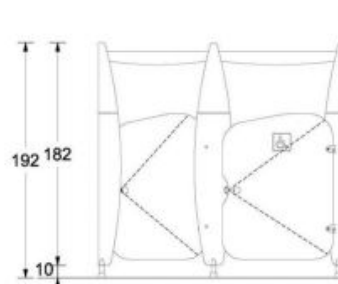
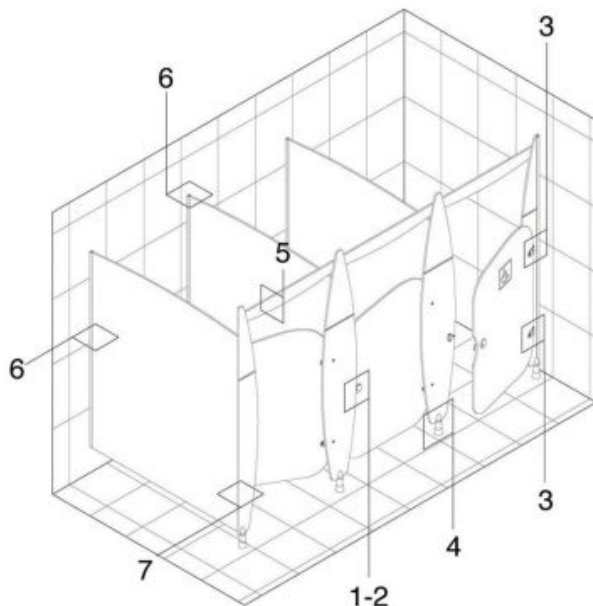
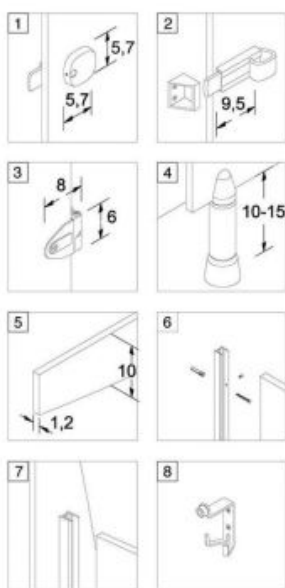
**Legs :** Anodic oxidized aluminium, floor mounted with screw connection and fixed to panel with minimal panel overlap to front. Adjustable to accommodate uneven floor levels.



## AKSESUARLAR - ACCESSORIES



## TEKNİK DETAYLAR - TECHNICAL DETAILS



\*opsiyonel - optional

# PİSUAR BÖLMELERİ

## URINAL PARTITIONS

değişik renklerde  
farklı modeller.....



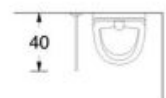
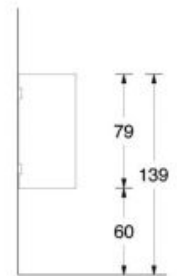
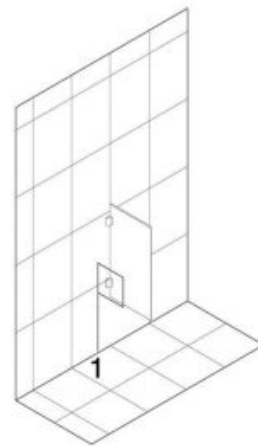
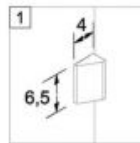
**Malzeme :** 12mm compact laminat. Çift yüzey dekorlu; suya, neme dayanıklı; çizilme, çatlama ve kırılmaya karşı dayanıklı, bakteri barındırmayan, yangın geciktirici özelliğe sahiptir.

**Material :** 12 mm high pressure laminates (HPL) to provide maximum protection against water and vandalism.

## CALIPSO PİSUAR BÖLMELERİ

**Profil ve Bağlantı Elemanları:** 18 \* 25 mm boyutlarında olan "U" profili pisuar-duvar kesiştiği noktalarda panelleri monte etmek için kullanılır. Aksesuar ve pisuar montajında kullanılan tüm bağlantı elemanları 304 kalite paslanmaz çeliktir.

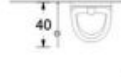
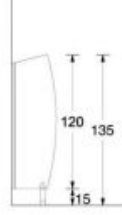
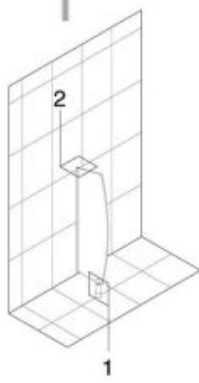
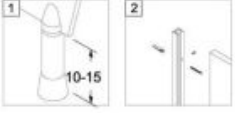
**Profile and Connection Parts:** 18 \*25 mm, anodic aluminium "U" shape profiles for mounting to the walls and 316 Stainless steel connection parts.





**IDEAL®**

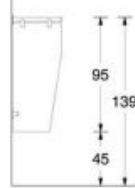
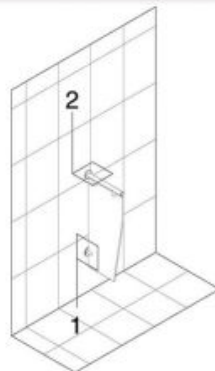
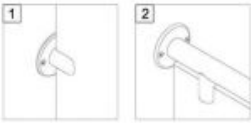
## PİSUAR BÖLMELERİ



### KLASİK PİSUAR BÖLMELERİ

**Köşe Detayı:** Compact laminatın açıkta kalan dik kenarlarına, radius bıçağından geçirilerek, güvenlik ve pürüzsüz siyah rengi sağlamak için oval form verilmektedir.

**Edge Treatment:** Edges are machined to a black smooth finish with increased radiused corner safety details and visual effect to pilasters and doors.



### VENÜS PİSUAR BÖLMELERİ

**Yükseklik & Derinlik:** Pisuar yüksekliği 1370 mm olup, panel yüksekliği 1220 mm ve ayak yüksekliği 100 – 150 mm'dir. Derinlik 400 mm'dir.

**Height & Depth:** Urinal height is 1370 mm including 100-150 mm under panel clearance. Depth is 400 mm.

daha sağlıklı  
bir yaşam için....

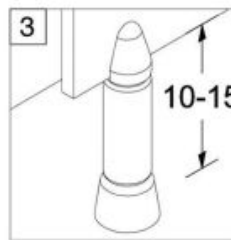
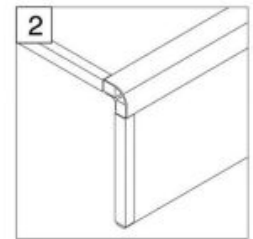
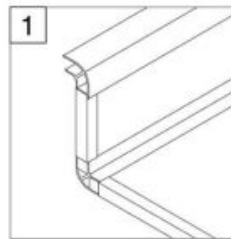


**Malzeme :** 12mm compact laminat. Çift yüzey dekorlu; suya, neme dayanıklı; çizilme, çatlama ve kırılmaya karşı dayanıklı, bakteri barındırmayan, yangın geciktirici özelliğe sahiptir.

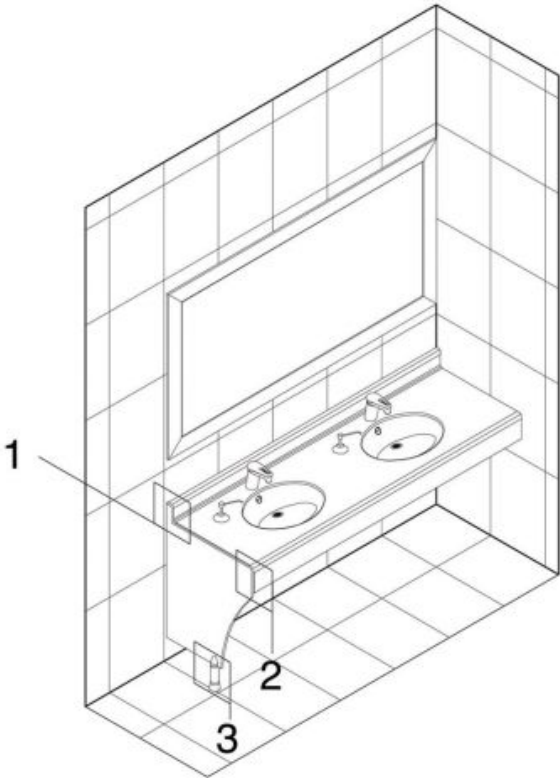
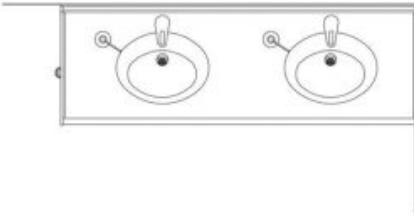
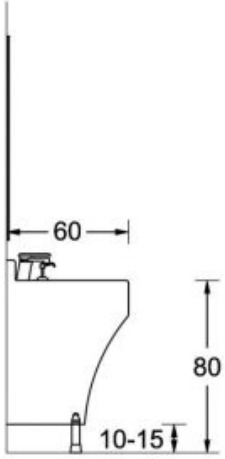
**Material :** 12 mm high pressure laminates (HPL) to provide maximum protection against water and vandalism.

**Profil ve Bağlantı Elemanları:** 18 \* 25 mm boyutlarında olan "U" profilini pisuar-duvar kesiştiği noktalarda panelleri monte etmek için kullanılır. Aksesuar ve pisuar montajında kullanılan tüm bağlantı elemanları 304 kalite paslanmaz çeliktir.

**Profile and Connection Parts:** 18 \*25 mm, anodic aluminium "U" shape profiles for mounting to the walls and 316 Stainless steel connection parts.



## TEZGAH SİSTEMLERİ



**Köşe Detayı:** Compact laminatın açıkta kalan dik kenarlarına, radius bıçağından geçirilerek, güvenlik ve pürüzsüz siyah rengi sağlamak için oval form verilmektedir.

**Edge Treatment:** Edges are machined to a black smooth finish with increased radiused corner safety details and visual effect to pilasters and doors.



**Yükseklik & Derinlik:** Pisuar yüksekliği 1370 mm olup, panel yüksekliği 1220 mm ve ayak yüksekliği 100 – 150 mm'dir. Derinlik 400 mm'dir.

**Height & Depth:** Urinal height is 1370 mm including 100-150 mm under panel clearance. Depth is 400 mm.



daha zevkli  
bir yaşam için....

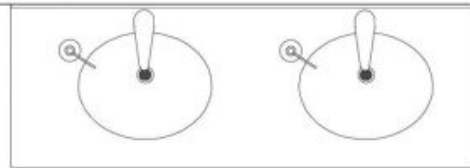
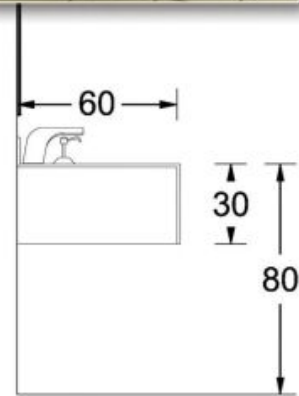


**Malzeme :** 12mm compact laminat. Çift yüzey dekorlu; suya, neme dayanıklı; çizilme, çatlama ve kırılmaya karşı dayanıklı, bakteri barındırmayan, yangın geciktirici özelliğe sahiptir.

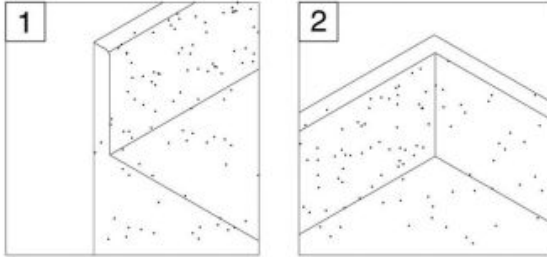
**Material :** 12 mm high pressure laminates (HPL) to provide maximum protection against water and vandalism.

**Profil ve Bağlantı Elemanları:** 18 \* 25 mm boyutlarında olan "U" profilini pisuar-duvar kesiştiği noktalarda panelleri monte etmek için kullanılır. Aksesuar ve pisuar montajında kullanılan tüm bağlantı elemanları 304 kalite paslanmaz çeliktir.

**Profile and Connection Parts:** 18 \*25 mm, anodic aluminium "U" shape profiles for mounting to the walls and 316 Stainless steel connection parts.

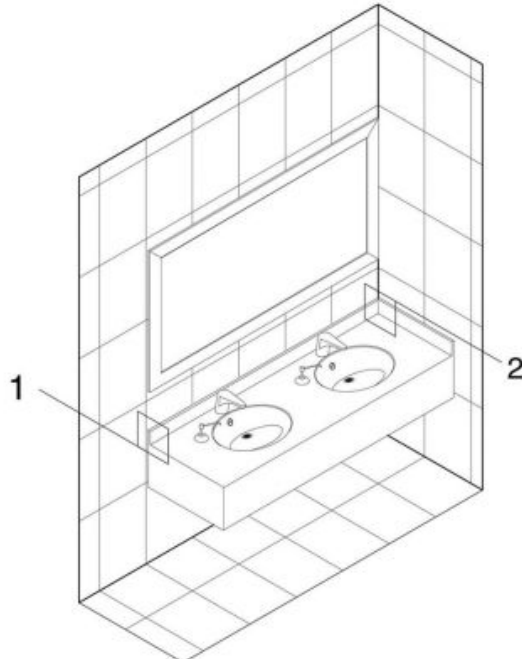


## TEZGAH SİSTEMLERİ



**Köşe Detay:** Compact laminatın açıkta kalan dik kenarlarına, radius bıçağından geçirilerek, güvenlik ve pürüzsüz siyah rengi sağlamak için oval form verilmektedir.

**Edge Treatment:** Edges are machined to a black smooth finish with increased radiused corner safety details and visual effect to pilasters and doors.



**Yükseklik & Derinlik:** Pisuar yüksekliği 1370 mm olup, panel yüksekliği 1220 mm ve ayak yüksekliği 100 – 150 mm'dir. Derinlik 400 mm'dir.

**Height & Depth:** Urinal height is 1370 mm including 100-150 mm under panel clearance. Depth is 400 mm.

**IDEAL®**

### mutfaklar için ideal çözümler...



#### COREX NEDİR ?

COREX , doğal mineraller ve akriliğin özel yürüyen hatlarda birleştirilmesi ile üretilen %100 akrilik esaslı plaka malzemesidir. Değişik renk ve doku seçenekleri, masif ve ipeksi görünüme sahip yüzeyi, derzsiz, ısıyla şekillenebilen esnek yapısıyla ideal bir plaka malzemedir.

Zengin renk ve doku seçeneğine sahiptir.Çok özel renk ve doku seçeneklerinin yanı sıra ; ahşap, metal, seramik gibi diğer malzemelerle de uyum sağlar.

Deterjan su ve bez yardımıyla kolayca temizlenebilir.İpeksi yüzeyi yıllar sonra bile ilk günkü yapısını korur.

#### WHAT IS COREX

Solid surfacing material. It is composed of 100 % of acrylic . Allowing unique shapes to be created. It has variety of colors and pattern. Additionally, its compatible with wood, metal,ceramic... With the help of basic cleaning materials can be cleaned very easily. Even after years, the surface will protect its structure as first day.





COREX % 100 AKRİLİK

## AVANTAJLARI - ADVANTAGES

ISIYA KARŞI DİRENÇ GÖSTERİR. - Indicates resistance to heat

KOLAY TEMİZLENİR - Easy to clean

ESNEKTİR - Flexible

HİJYENİKTİR - Hygienic

ESTETİKTİR - Esthetic

DEKORATİF ve YARATICILIĞA AÇIKTIR - Decoratif and open to creativity

## KULLANIM YERLERİ - USAGE AREAS

MUTFAKLARDA - Kitchens

BANKOLARDA - Receptions

BANYOLARDA - Bathrooms

OTEL, BAR ve RESTAURANTLARDA - Hotels, Bars, Restaurants

HASTANE ve LABORATUVARLARDA - Hospitals & Laboratories

DEKORASYON AMAÇLI - Purpose of Decoration



## LOCKERS

çiçek gibi bir  
mekan yaratıyoruz



**Malzeme:** Gövde / Kapı 12 mm compact laminat. Çift yüzey dekorlu; suya, neme dayanıklı; çizilme, çatlama ve kırılmaya karşı dayanıklı, bakteri barındırmayan, yangın geciktirici özelliğe sahiptir. 18 mm MDF Lam. Çift yüzey dekorlu, suya ve neme dayanıklı orta yoğunlukta lif levha.

**Kilit:** Standart, Master ve Dijital olmak üzere, numaralı ve tutamaktır.

**Menteşe:** Nikel kaplamalı tas menteşe ve paslanmaz çelik yaprak menteşe kullanılır.

**Ayak:** Paslanmaz çelik, anti-bakteriyel plastik zemin bağlantılıdır. Ayarlana bilir yükseklik 100-150 mm olup, genel olarak ıslak hacimlere mevcut olan yerdeki eğime uyum sağlamaya yardımcı olur.

**Bağlantı Elemanları:** Aksesuar ve dolap montajında kullanılan tüm bağlantı elemanları 304 kalite paslanmaz çeliktir.

**Material:** Body Frame / Door 12 mm high pressure laminates (HPL) to provide maximum protection against water and vandalism. 18 mm MDF Lam (medium density fiberboard) moisture resistant panels.

**Locks:** Standard, Master and Digital lock system with numbered door knobs.

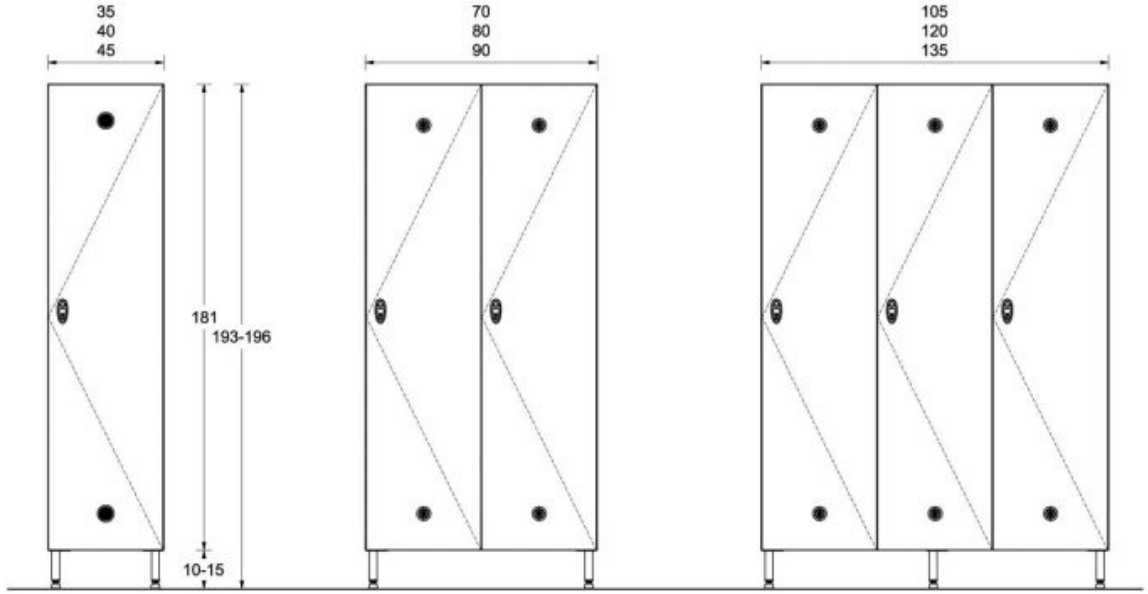
**Hinges:** Steel, nickel plated finish and self-closing.

**Legs:** Stainless steel and adjustable to accommodate uneven floor levels.

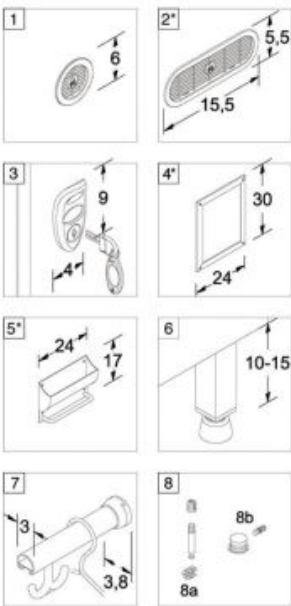
**Connection Parts:** All connection parts are 304 Stainless steel.



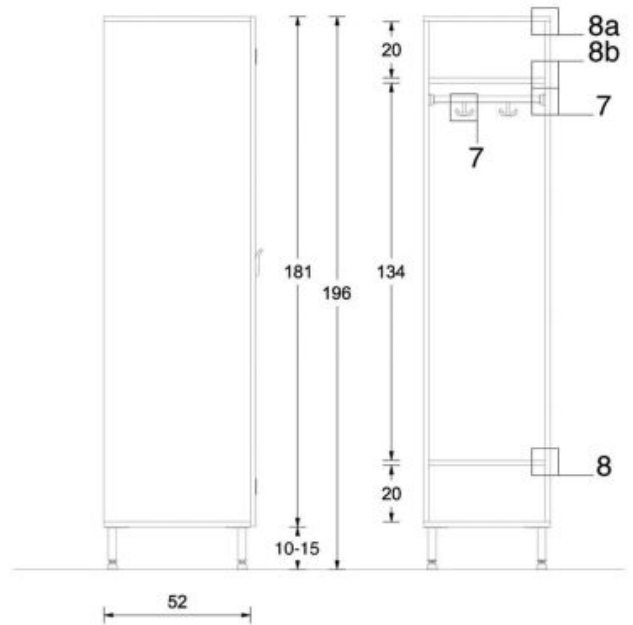
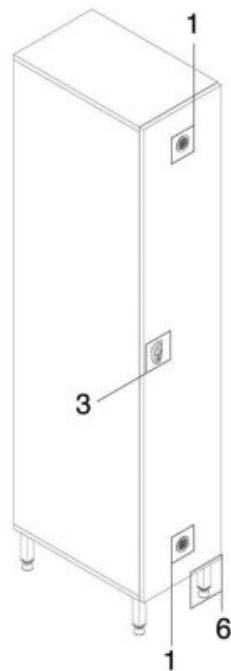
## TEK KAPILI SOYUNMA DOLABI SİSTEMLERİ



## TEKNİK DETAYLAR - TECHNICAL DETAILS



\*opsiyonel - optional





## LOCKERS

kusursuz  
mekanlar yaratıyoruz..



**Malzeme:** Gövde / Kapı 12 mm compact laminat. Çift yüzey dekorlu; suya, neme dayanıklı; çizilme, çatlama ve kırılmaya karşı dayanıklı, bakteri barındırmayan, yangın geciktirici özelliğe sahiptir. 18 mm MDF Lam. Çift yüzey dekorlu, suya ve neme dayanıklı orta yoğunlukta lif levha.

**Kilit:** Standart, Master ve Dijital olmak üzere, numaralı ve tutamaktır.

**Menteşe:** Nikel kaplamalı tas menteşe ve paslanmaz çelik yaprak menteşe kullanılır.

**Ayak:** Paslanmaz çelik, anti-bakteriyel plastik zemin bağlantılıdır. Ayarlana bilir yükseklik 100-150 mm olup, genel olarak ıslak hacimlere mevcut olan yerdeki eğime uyum sağlamaya yardımcı olur.

**Bağlantı Elemanları:** Aksesuar ve dolap montajında kullanılan tüm bağlantı elemanları 304 kalite paslanmaz çeliktir.

**Material:** Body Frame / Door 12 mm high pressure laminates (HPL) to provide maximum protection against water and vandalism. 18 mm MDF Lam (medium density fiberboard) moisture resistant panels.

**Locks:** Standard, Master and Digital lock system with numbered door knobs.

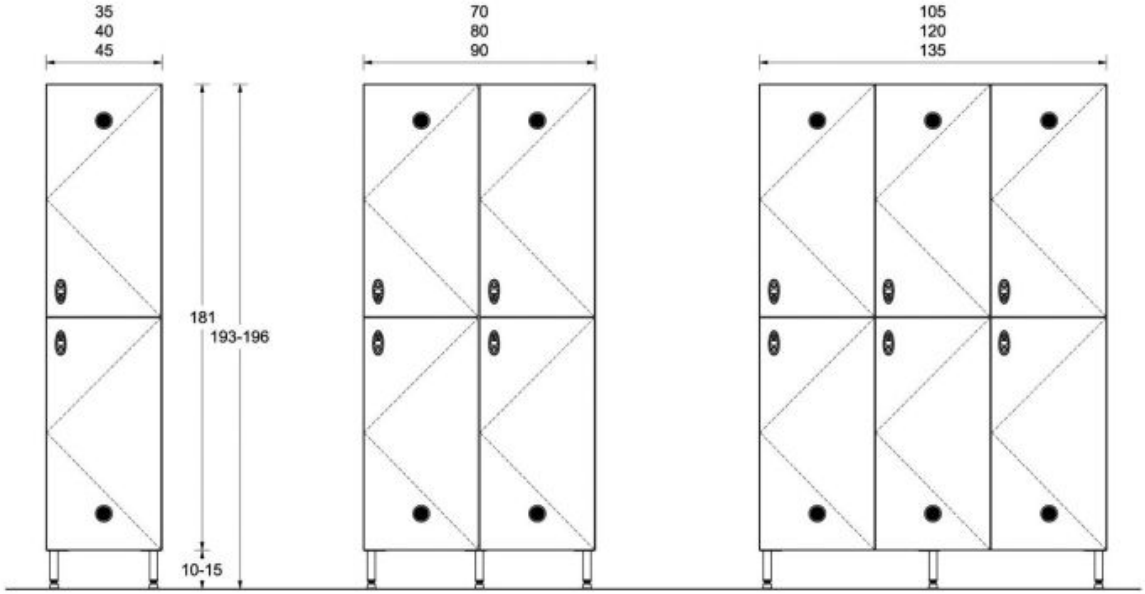
**Hinges:** Steel, nickel plated finish and self-closing.

**Legs:** Stainless steel and adjustable to accommodate uneven floor levels.

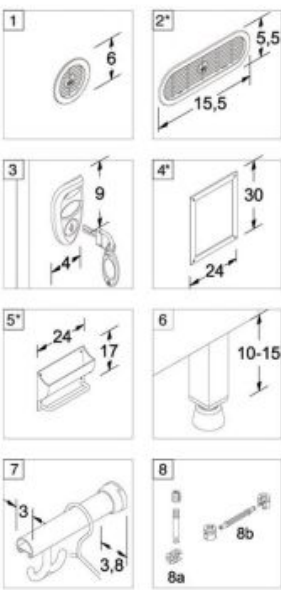
**Connection Parts:** All connection parts are 304 Stainless steel.



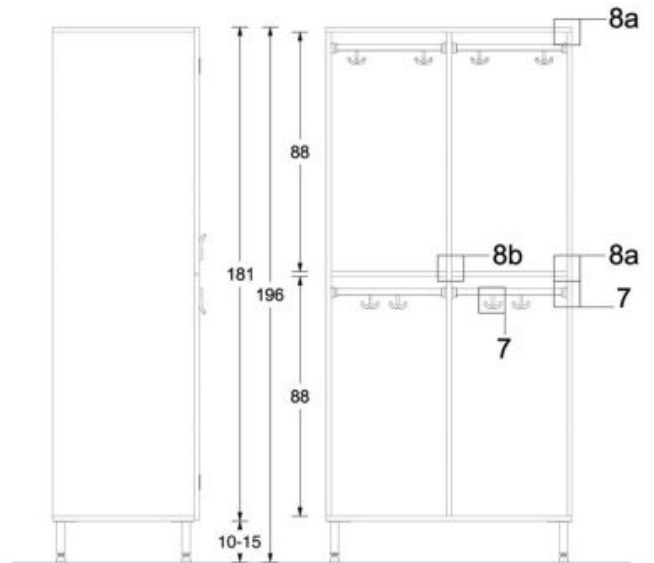
## İKİ KAPILI SOYUNMA DOLABI SİSTEMLERİ



## TEKNİK DETAYLAR - TECHNICAL DETAILS



\*opsiyonel - optional



## LOCKERS

inanılmaz bir  
mekana kavuşun...



**Malzeme:** Gövde / Kapı 12 mm compact laminat. Çift yüzey dekorlu; suya, neme dayanıklı; çizilme, çatlama ve kırılmaya karşı dayanıklı, bakteri barındırmayan, yangın geciktirici özelliğe sahiptir. 18 mm MDF Lam. Çift yüzey dekorlu, suya ve neme dayanıklı orta yoğunlukta lif levha.

**Kilit:** Standart, Master ve Dijital olmak üzere, numaralı ve tutamaktır.

**Menteşe:** Nikel kaplamalı tas menteşe ve paslanmaz çelik yaprak menteşe kullanılır.

**Ayak:** Paslanmaz çelik, anti-bakteriyel plastik zemin bağlantıdır. Ayarlana bir yükseklik 100-150 mm olup, genel olarak ıslak hacimlere mevcut olan yerdeki eğime uyum sağlamaya yardımcı olur.

**Bağlantı Elemanları:** Aksesuar ve dolap montajında kullanılan tüm bağlantı elemanları 304 kalite paslanmaz çeliktir.

**Material:** Body Frame / Door 12 mm high pressure laminates (HPL) to provide maximum protection against water and vandalism. 18 mm MDF Lam (medium density fiberboard) moisture resistant panels.

**Locks:** Standard, Master and Digital lock system with numbered door knobs.

**Hinges:** Steel, nickel plated finish and self-closing.

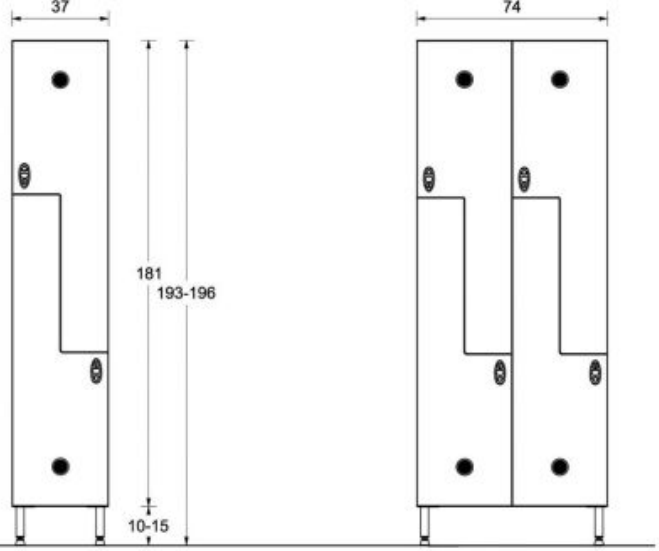
**Legs:** Stainless steel and adjustable to accommodate uneven floor levels.

**Connection Parts:** All connection parts are 304 Stainless steel.

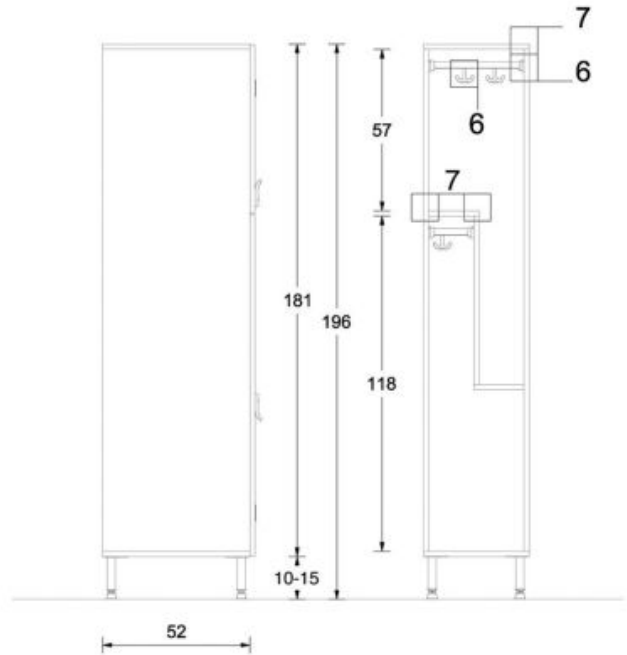
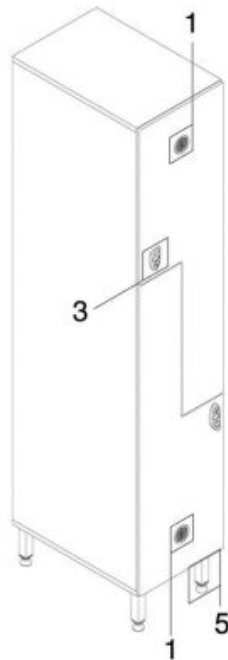
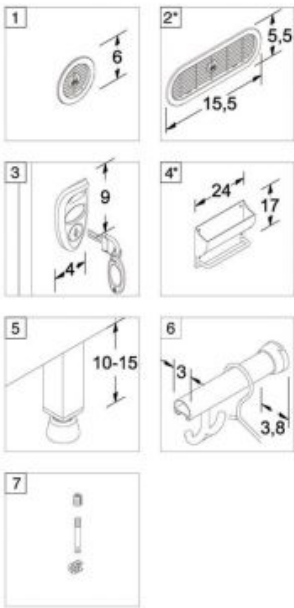




## Z KAPILI SOYUNMA DOLABI SİSTEMLERİ



## TEKNİK DETAYLAR - TECHNICAL DETAILS



\*opsiyonel - optional

**IDEAL®**

## KABİN DETAYLARI

## CUBICLE DETAILS

### Kabin Yüksekliği

Kabin yüksekliği standarttır. 15 cm ayak 183 cm plaka yüksekliği ve 2 cm başlık kalınlığı olmak üzere 195-200 cm arasındadır. Gerekliğinde 10 cm kısa ayak kullanılarak yükseklik 195 cm' de bitmektedir.

### Height

Toilet cubicle partitions height is standard. Total height is 195-200 cm including 15-10 cm under panel clearance.

### Kabin Derinliği

İçeri açılan kapılarda derinlik en az 130 cm olmalıdır. Standart derinlik 150 cm'dir.

### Depth

Minimum depth of the toilet cubicle partitions must be 130 cm for inward-open doors. The Standard depth for the toilet cubicle partitions is 150 cm.

### Kapı Detayları

Kapılar bir yüz, lambalı ve kapazlama sistemleri olarak farklılık göstermektedir. Kapılar normalde içeriye, özürli kapılarda dışarıya açılmaktadır. Kapı içi boşlukları 50-70 cm olup, özürli kapılardan en az 88 cm olmalıdır.

### Door Details

Standard internal width of the toilet cubicle partitions is 90 cm, minimum width is 80 cm. Door width is 50 - 70 cm and minimum 90 cm for disabled toilet cubicle partitions.

### Ayaklar

Ayaklar paslanmaz çelik ve eloksal (anodik oksidasyon) alüminyum olarak üretilmektedir. 3 farklı noktadan anti-bakteriyel plastik zemin ve paslanmaz çelik bağlantısı, 5-20 cm ayarlama bir yükseklik genel olarak sıvak hacimlere mevcut olan yerdeki eğilime uyum sağlamaya yardımcı olur.

### Legs

Stainless steel or oxidized aluminum floor mounted with screw connection and fixed to panel with minimal panel overlap to front. Adjustable (5-20 cm) to accommodate uneven floor levels.

### Kilitler

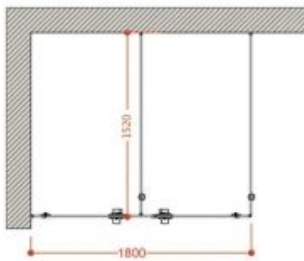
Çevirmeli, mandallı, sürgülü kilit sistemleri paslanmaz çelik ve ya eloksal (anodik oksidasyon) alüminyum çeşitleri bulunmaktadır. Üzerindeki renkli mekanizma ile kapının meşgul olup olmadığını dışarıdan gösteren, güvenlik vidalıdır.

### Locks

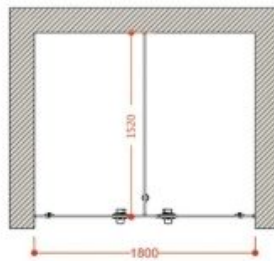
Modern design manufactured from stainless steel or from oxidized aluminum, with color indicator and emergency release facility for straight-line, overlay door systems.

## KABİN TİPLERİ

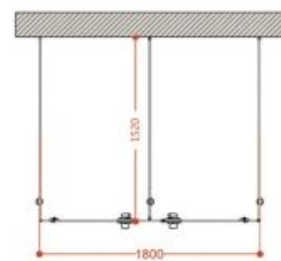
### Toilet Cubicle Partitions



Arkası ve bir yanı duvar olan kabinler.  
In wall angle.



Arkası ve iki yanı duvar olan kabinler.  
Between walls.



Yalnız arkası duvar olan kabinler.  
Freestanding.

## KAPI DETAYLARI

### Door Details

**IDEAL®**



#### Kapazlama Kapi Sistemleri.

Model: Klasik, Donnk, Tinki

#### Overlay door system.

Models: Klasik, Donnk, Tinki



#### Lambalı Kapi Sistemleri.

Model: Flax, Regal

#### L-Overlay door system.

Models: Flax, Regal



#### Bir yüz Kapi Sistemleri.

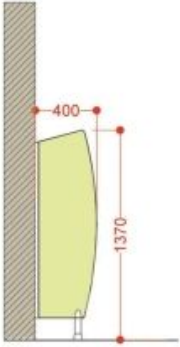
Model: Jumbo, Venus, Inomix,

#### Straight-line door system.

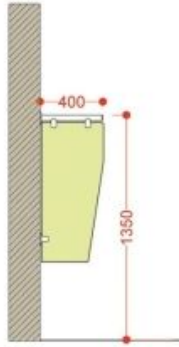
Models: Jumbo, Venus, Inomix,

## PİSUAR BÖLMELERİ

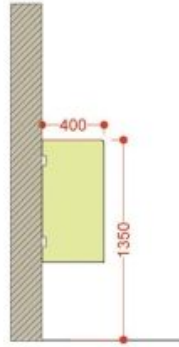
### Urinal Partitions



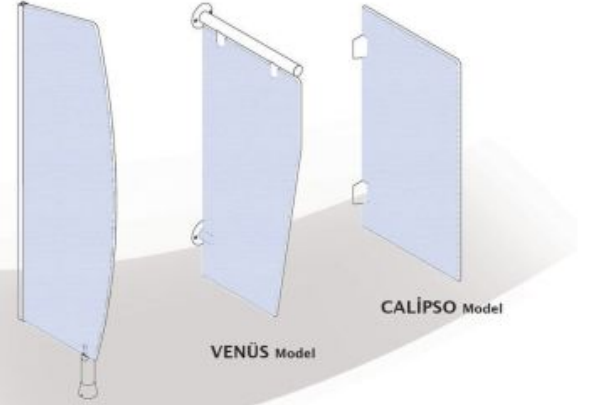
KLASİK Model



VENÜS Model



CALİPSÖ Model



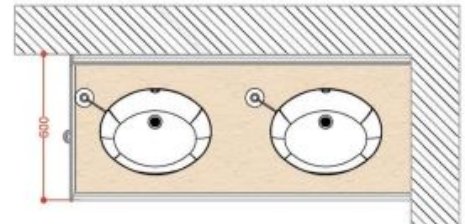
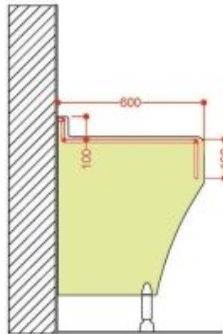
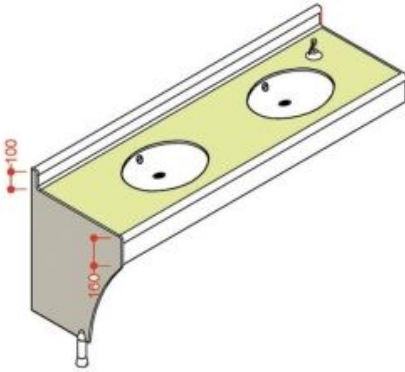
KLASİK Model

VENÜS Model

CALİPSÖ Model

## TEZGAH SİSTEMLERİ

### Vanity Tops





LOCKERS

TEKNİK DETAYLAR  
TECHNICAL DETAILS



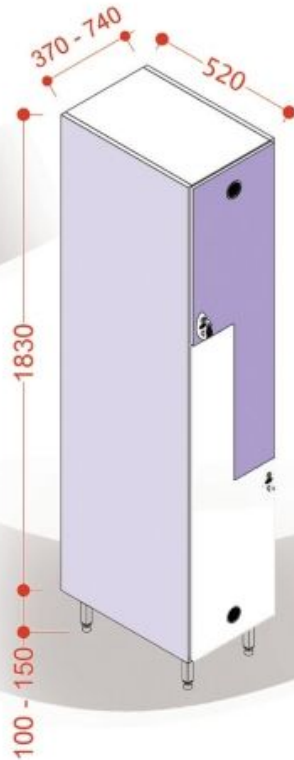
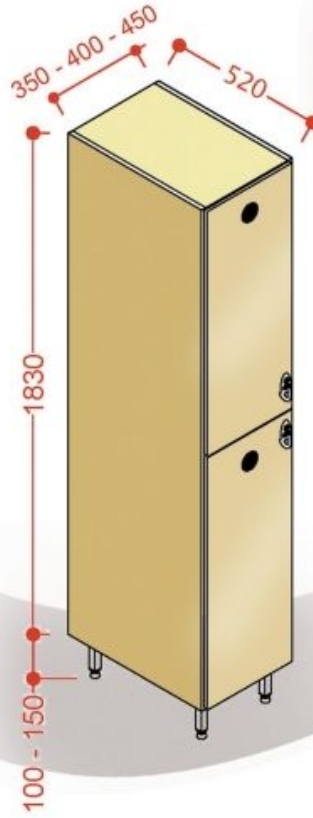
BİR KİŞİLİK  
TEK KAPI DOLAP  
One tier lock for one person

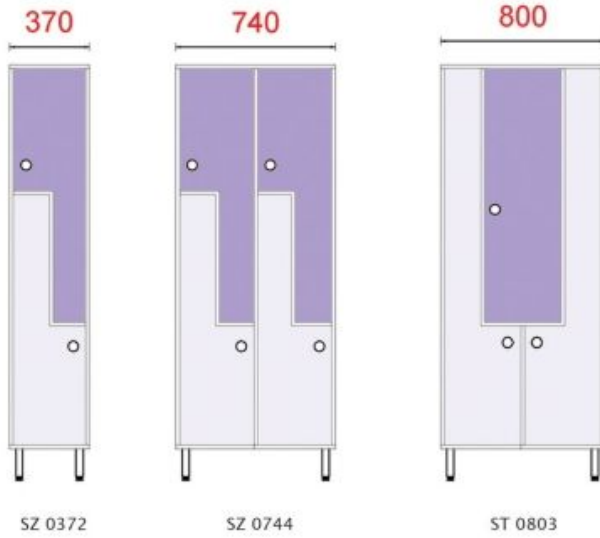
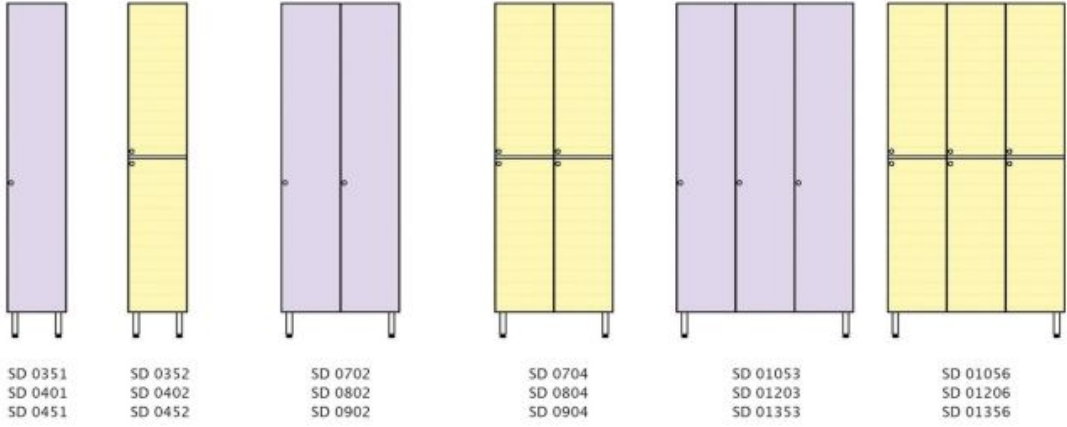


İKİ KİŞİLİK  
İKİ KAPI DOLAP  
Two tier lock for two persons



İKİ KİŞİLİK  
Z KAPI DOLAP  
Z type two tier lock for two persons



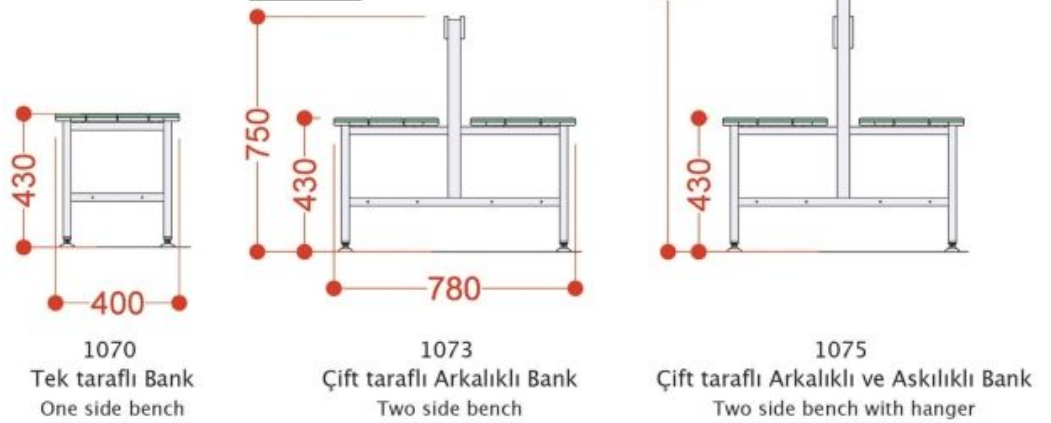


## SOYUNMA DOLAPLARI

Lockers

## OTURMA BANKLARI

Benches



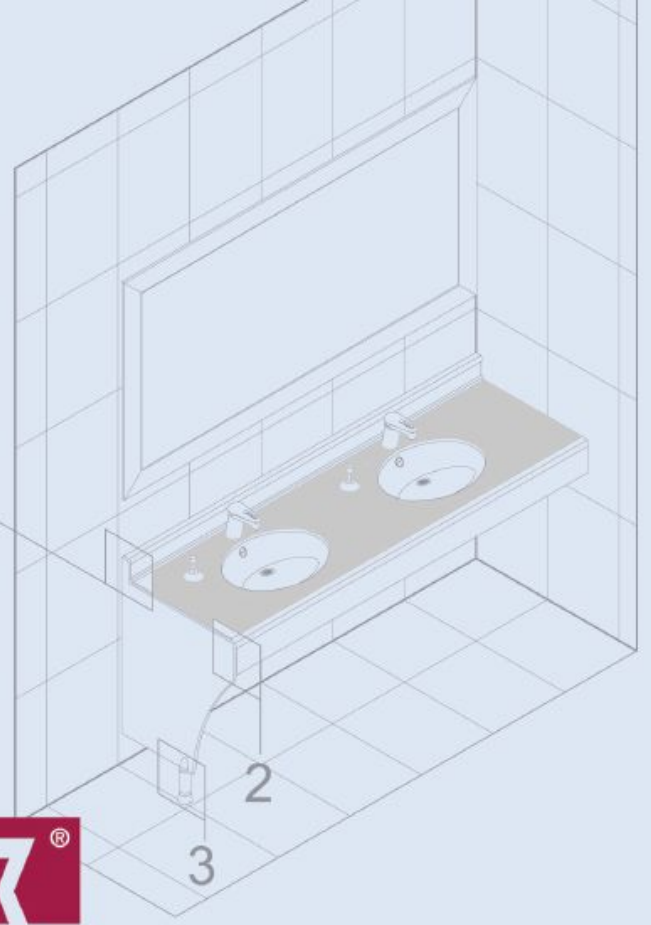
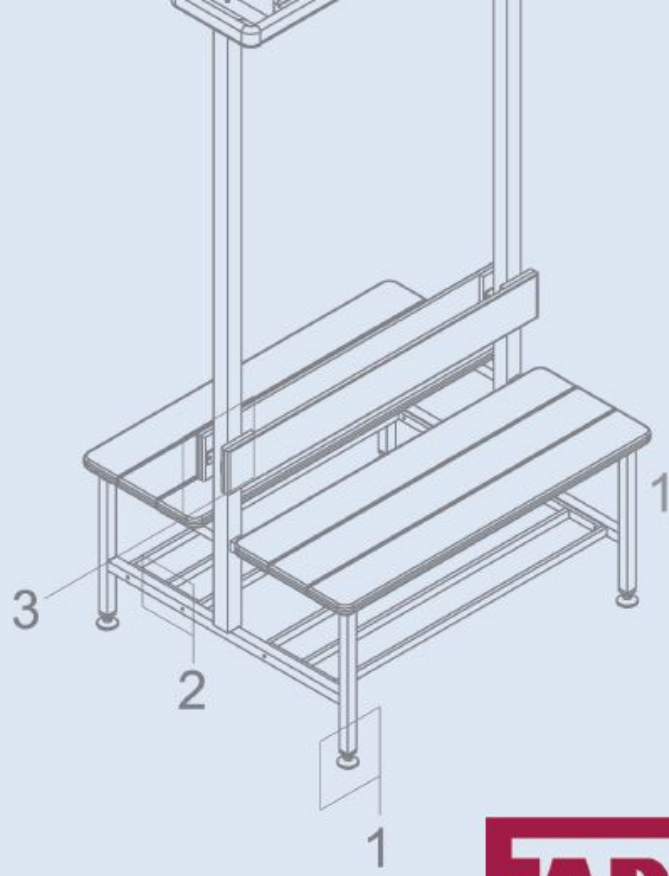
## RENK VE DESEN ÇEŞİTLERİ

### COLOR&PATTERN TYPES

farklı renk ve desen  
çeşitleri ile farklı alternatifler...







**FARK**<sup>®</sup>  
GRUP

**İSTANBUL MERKEZ OFİS**

Ayazağa Mah. Cendere Yolu Mimar Sinan Sok.

No: 35 Ayazağa - İstanbul - Türkiye

Tel : (+90 212) 289 00 11

Fax : (+90 212) 289 00 10

E-mail: teklif@idealkabin.com.tr

**BÖLGE MÜDÜRLÜKLERİ**

**ANKARA BÖLGE M.**

Serince sok. No:14 SİTELER - ANKARA

Tel : 0312 353 75 20

Fax : 0312 353 75 21

**ANTALYA BÖLGE M.**

Yeşilbahçe Mah. Yiğit apt.1460 sk.

No: 20/A Muratpaşa ANTALYA

Gsm. 0533 482 83 08

**İZMİR BÖLGE M.**

Yeşillik Cad.No:390 KARABAĞLAR - İZMİR

Tel : 0232 264 61 50

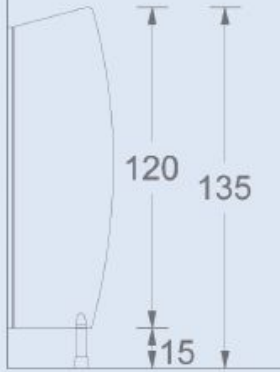
Fax : 0232 264 61 51

**DOĞU ve G.DOĞU ANADOLU BÖLGE M.**

Serince sok. No:14 SİTELER - ANKARA

Tel : 0312 353 75 20

Fax : 0312 353 75 21



[www.idealkabin.com.tr](http://www.idealkabin.com.tr)

